

セイフルニュースレター

省エネ“なう”通信



2024年7月号

第 121 号

セイフルの最新情報はこちらから
www.safulle.co.jp



事業内容: 工業用配管設備工事 / サニタリー配管工事 / 冷暖房空調設備工事 / 防犯設備工事(ISO対象外)
 さく井工事 / 衛生設備工事 / 消防設備工事 / LPガス販売事業 / ガス、厨房設備工事 / 家庭用通信機器事業



空調設備の点検管理は セイフルにお任せ下さい!

必要な手続きをセイフル がサポートし、お客様のご負担を減らします!



フロン排出抑制法に基づき、全ての「第一種特定製品(業務用エアコンなど)」は3ヶ月に1回以上の簡易点検、一定規模以上は定期点検が必要です!

区分	対象機器	圧縮機の出力	点検頻度	点検実施者
簡易点検	第一種特定製品	すべて	3ヶ月に1回以上	制限なし(自社 or 外注)
定期点検	エアコン	50kW以上	1年に1回以上	有資格(主に外注) 簡易点検から弊社にお任せ下さい!
		7.5~50kW	3年に1回以上	
	冷凍冷蔵機器	7.5kW以上	1年に1回以上	



EHP



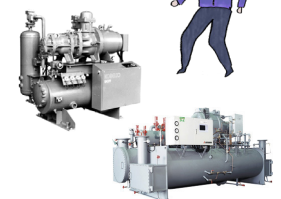
GHP



チラー



冷凍冷蔵庫



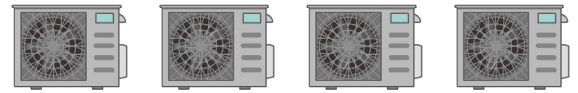
冷凍機

省エネ・創エネ・コスト削減のことなら
 何でもお気軽にご相談ください



埼玉県深谷市上野台2423-6
 TEL:048-572-2442 FAX:048-572-6840
 担当: 棚澤・舞原(たなざわ・まいはら) www.safulle.co.jp

セイフルが法令に対応した 空調設備管理をおこないます!



簡易点検の対応 ~3ヶ月に1度の簡易点検からお任せ下さい~

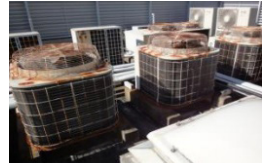
全ての第一種特定製品(業務用の空調・冷凍冷蔵機器等)は、3ヶ月に1度の簡易点検の実施が所有者(管理者)に義務付けられており、弊社が対応を行います!

・弊社が点検表を基に簡易点検を実施。**お客様には手間をかけさせません。**点検の結果を一目で確認いただけます!

・簡易点検の実施履歴、結果の詳細データをご提出致します。

・すでに他業者様にて簡易点検を実施されている場合でも、**機器データ、スケジュールの管理、点検結果履歴、詳細確認、整備履歴記録や、各種帳票類の保存管理**も対応致します。

設備名称	点検年度	点検日	点検者	点検結果
空調機	2023年06月	2023.06.15	田中 太郎	正常
冷凍機	2023年06月	2023.06.15	田中 太郎	正常



定期点検の対応 ~専門資格者が必要な定期点検もお任せ下さい~

一定規模以上の第一種特定製品(業務用空調・冷凍冷蔵機器等)は、1年もしくは3年に一度、有資格者による定期点検の実施が義務付けられており、弊社にて対応を行います!

・定期点検は報告書にて、点検結果をご提出し、**お客様は手間なく、定期点検の管理ができます。**

・作業履歴や報告書、整備記録簿のデータも対応し、ご提出いたします。

・**冷媒使用機器の一元管理につながるため更新時の検討に活用**でき、予算取りなどの手間を削減できます。

・面倒な空調設備の管理や点検は**弊社にすべてお任せ**いただけます。

設備名称	機種名	型式	製造番号	系統名	設置場所
室内機	天井埋込	SD-100	123456789	1F	会議室
点検項目	点検方法	基準	実測値	判定	
外觀	汚れ、破損がないか目視にて確認	異常なし		正常	
ファン回転確認	汚れ、破損がないか目視にて確認	異常なし		正常	
エアフィルター	汚れ、破損がないか目視にて確認	異常なし		正常	
冷媒圧力	冷媒圧力計にて測定	標準 20~28℃ 電圧 18~20℃	22	正常	
冷媒充填量	冷媒充填量計にて測定	標準 10~20℃ 電圧 20~40℃	15	正常	
冷媒漏れ	目視確認	0%以下	0%	正常	
冷媒充填系統	カーテックス列にて確認	漏れなし		正常	

報告書サンプル(室内機)

設備名称	機種名	型式	製造番号	系統名	設置場所
室外機	壁掛	SD-100	123456789	1F	会議室
項目	試験方法	基準	実測値	判定	
電気絶縁抵抗	電気絶縁抵抗計にて測定	500kΩ以上	1000	正常	
接地抵抗	接地抵抗計にて測定	10Ω以下	5	正常	
漏れ電流	漏れ電流計にて測定	0.5mA以下	0.2	正常	

報告書サンプル(室外機)

セイフルの空調保守点検サービスはこちらのWEBサイトでも掲載中!

エアコンでお困りではありませんか?
**業務用エアコンの修理・メンテナンス
保守点検サービス**
急なトラブルも駆けつけます!

- ・真夏前の定期メンテナンス
- ・室内機/室外機の熱交換器洗浄
- ・急な故障トラブルのメンテナンス
- ・フロン点検と適正な処理
- ・最新機器への入れ替え
- ・省エネ補助金の活用
- ・故障トラブル予知保全IoT



WEBサイト
はコチラ



ご相談無料! 現場調査無料! 見積もり無料! ご相談ください!

お客様お問い合わせ記入欄

内容に関して、ご興味がありましたら下記をご記入の上
FAXして頂くか、お電話にてお問い合わせ下さい。

- 空調設備の管理について相談したい
- セイフルのサービスの詳細を知りたい

TEL:048-572-2442 FAX:048-572-6840

貴社名: _____

ご担当者名: _____

ご住所: _____

電話番号: _____

メールアドレス: _____ @ _____