

セイフル ニュースレター

省エネ“なう”通信



2024年5月号

第 120 号

セイフルの最新情報はこちらから
www.safulle.co.jp



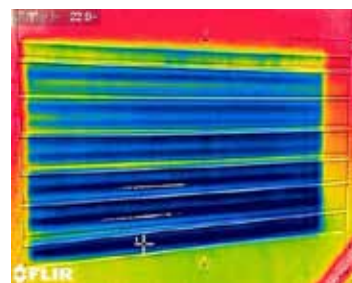
事業内容: 工業用配管設備工事 / サニタリー配管工事 / 冷暖房空調設備工事 / 防犯設備工事(ISO対象外)
さく井工事 / 衛生設備工事 / 消防設備工事 / LPガス販売事業 / ガス、厨房設備工事 / 家庭用通信機器事業



“エネルギーほぼゼロ”の 冷風25℃井水クーラー

井水があればエアコン不要で工場内を涼しく冷やせます!

1. 井水の力で**大量の冷風**を作れる
2. 強制冷却するため、**除湿**にもなる
3. エネルギーは**送風ファンのみ**でエコな機械
4. **ノンフロン**で環境にも優しい



工場の現場に合わせて、様々なタイプを選べます!



直吹き

送風機に有圧換気扇を使用し、
省電力なのに風量大。



ダクト接続

最大7本のダクトが取れ、
強く遠くに冷風を運べる。



コイル(熱交換)

AHUやFCUの給気のプレ冷却に
使用し、熱源の省エネに。



特殊タイプ

スポットタイプや防爆、SUS仕様、
単相仕様、耐熱仕様など。

省エネ・創エネ・コスト削減のことなら
何でもお気軽にご相談ください



セイフル株式会社

埼玉県深谷市上野台2423-6
TEL:048-572-2442 FAX:048-572-6840
担当: 棚澤・舞原(たなざわ・まいはら) www.safulle.co.jp



井水クーラーの除湿効果について



・環境が「A」の条件の場合、井水クーラーにより強制冷却すると「B」に変化

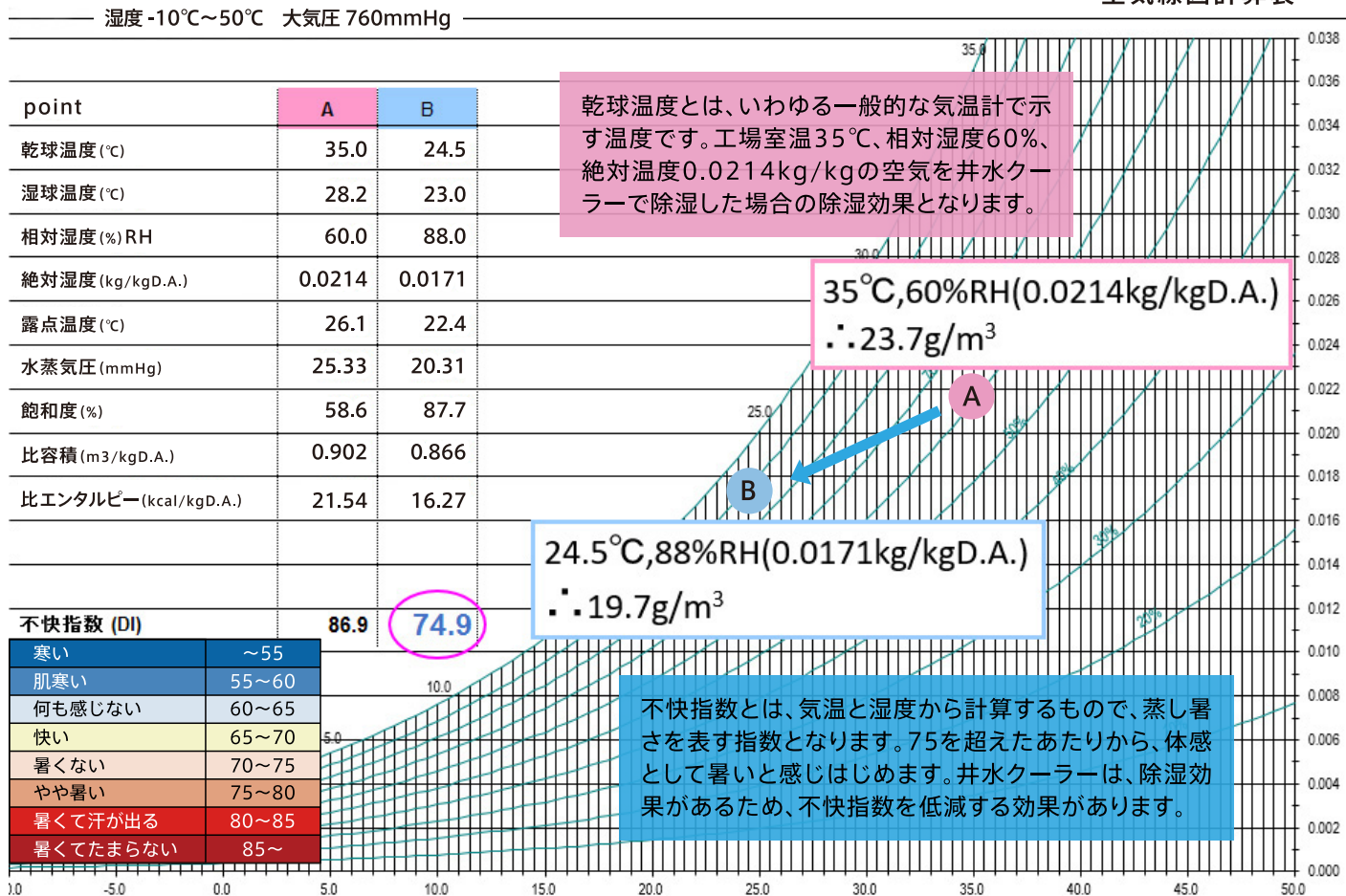
・含水分量は $23.7\text{g}/\text{m}^3 \rightarrow 19.7\text{g}/\text{m}^3$ となり、その差は 4g (4g 分除湿)

・1分間で 616g 、1時間で $36.96\text{kg}/\text{h}$ の除湿効果

計算式: 風量 $154\text{m}^3/\text{min}$ タイプの機種を選定すると、 $4\text{g}/\text{m}^3 \times 154\text{m}^3/\text{min} = 616\text{g}/\text{min}$ ($36.96\text{kg}/\text{h}$)



空気線図計算表



工場内にてお試しデモを設置出来ます!

*少額有償となります

実施時間: 1-2時間程度 場所: 井水が取れる場所
デモ設置に必要なもの: 3相200V仕様の電源



ほぼエネルギー
ゼロの冷風を
ご体感ください!!

ご相談無料! 現場調査無料! 見積もり無料! ご相談ください!

お客様お問い合わせ記入欄

内容に関して、ご興味がありましたら下記をご記入の上
FAXして頂くか、お電話にてお問い合わせ下さい。

- 井水クーラーの詳細が知りたい
- 井水クーラーのお試しデモ設置を希望する

TEL:048-572-2442 FAX:048-572-6840

貴社名: _____

ご担当者名: _____

ご住所: _____

電話番号: _____

メールアドレス: _____ @ _____