



セイフルニュースレター

省エネ“なう”通信



2020年6月

第 85 号

セイフルの最新情報はこちらから
www.safulle.co.jp



今月のセイフルなう

“工場換気” “暑さ対策” 特集!

みんなが安心して働くために
夏の暑さ本番前に作業環境見直してみませんか?

セイフル主催WEBセミナー

工場換気の基礎と最適な換気方法

講師: 株式会社鎌倉製作所

詳しくは裏面をcheck!! →

省エネ・コスト削減・設備のことなら
何でもお気軽にご相談ください



セイフル株式会社

埼玉県深谷市上野台2423-6
TEL:048-572-2442
FAX:048-572-6840
担当: 剣持(けんもち)

セイフル主催技術講習会 申し込み用紙

ご応募方法: 必要事項を記入の上、下記お問い合わせ先までFAX、メールのいずれかでご連絡いただくか、弊社担当へ直接ご連絡ください。

講習会テーマ: 工場換気の基礎と最適な換気方法

講師: 株式会社鎌倉製作所

実施日: 2020年6月25日(木) 15:00~16:00

開催形式: WEBセミナー

*新型コロナウイルス感染拡大防止に伴い、WEB開催と致します。お申込者さまには別途、詳しい案内を致します。

講習会申込書

| | | | |
|------|--|------|---|
| 御社名 | | 参加人数 | 名 |
| 参加者名 | | | |
| ご連絡先 | | | |

今後実施してほしい講習のリクエストがあればご記入ください。

今後実施してほしい講習のリクエストがあればご記入ください。

ぜひご参加ください。お待ちしております!

お問い合わせ

048-572-2442

FAX:048-572-6840
MAIL: satoshi-kenmochi@safulle.co.jp

担当: 剣持(けんもち)

“工場換気”特集!

環境対策・暑さ対策

～従業員が安心して働くために～



工場換気を行う目的は、作業員の健康被害(ウイルスの滞留、熱中症、一酸化炭素中毒、酸素欠乏症、シンナー等の有機溶剤、特定化学物質による中毒など)を防ぐことです。工場換気は、換気回数(≒必要換気)まで建築基準法で決まっており、自動車部品工場は20回、メッキ工場は30回、鋳造・鉛造工場も30回が目安となっています。ただし、なかには、「必要換気量」が足りていないケースがあります。工場換気は弊社までお気軽にご相談ください。

提案1. 局所換気

有害汚染物質の発生源に直接、排気口を設置できる場合に有効な換気方法がこの局所換気です。確実に、有害汚染物質を排気することができます。



提案2. プッシュプル換気

発生源に直接、排気口を設置できず、吸込気流だけでは有害汚染物質を吸引できない場合の換気方法。吹出し気流の力を借り、有害汚染物質の拡散を防ぎます。



提案3. 置換換気

室内の工業炉などの熱源から発生する熱による上昇気流を利用。室内温度より低い温度の空気(冷房、外気給気)を低速で吹き出し、天井から排気する方法です。置換換気はもともと溶接工場の作業環境改善を目的として開発された方法です。



提案4. 全体換気(希釈換気)

工場内に広がった汚れた空気を、給気口から新鮮な空気を入れて薄める方法です。清浄空気を工場全体に流すことで、汚染濃度を人体に安全なレベルまで下げます。

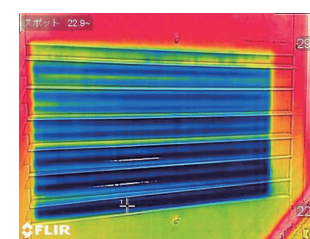


真夏に向けてできる “暑さ対策”特集!



6月に入り、だんだんと暑さが本格化してまいりました。弊社では、毎年この時期になると、「工場内が暑いから何とかしてほしい…」と、真夏の工場内の暑さ対策に関するご相談をよくいただきます。そこで、今回は、「真夏に向けてできる暑さ対策特集!」です。暑さが本格化する前にぜひ実施していきましょう! 商材の体感サービスも実施していますのでお気軽にご相談ください!(地下水利用のクーラーについては、体感サービスに費用が発生します)

送風距離20m! 工場の端から端まで送風できる超強力エアコン!

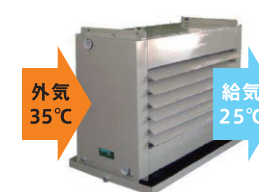


大風量の冷風を20m先まで送風! 最大130m³/minの風を放出するため大きな工場内でも使用できます。工場内の空きスペースを利用して設置できる壁掛け・天吊りタイプもあり、配線・配管も工場の現場の邪魔にならずに済みます。また、フレキダクトを付けることで工場内の特定箇所に送風するスポットクーラーのような使い方もできます。コロナウイルスの影響による納期遅延も心配ありません! 導入前にデモ機にてお試し体感サービスも実施しており、効果を体感してから導入を検討できます。

体感サービスも実施しています!



地下水利用で“ほぼゼロエネルギー”の冷風温度25°Cの再エネクーラー!



地下水を活用した省エネ&暑さ対策。地下水17°C程度の熱を活用して、23°C~25°Cの冷風を作り出し、室内を冷やします。冷却熱源を必要としないためファンモーターのみの電力でほぼエネルギーゼロ! さらにノンフロンで環境にやさしいことが特徴です!



体感サービスも実施しています!

蛇口と200Vコンセントだけでカンタンお試し!(少額の費用が発生します)



地下水の蛇口

ホースで接続

冷風体感

お客様お問い合わせ記入欄

内容に関して、ご興味がありましたら下記をご記入の上 FAXして頂くか、お電話にてお問い合わせ下さい。

- 工場換気について相談したい!
- 工場内の暑さ対策について相談したい!
- 工場換気の技術講習会に参加したい!

TEL:048-572-2442 FAX:048-572-6840

貴社名: _____

ご担当者名: _____

ご住所: _____

電話番号: _____

メールアドレス: _____ @ _____



“工場換気”は弊社にお任せください!